

imageRUNNER ADVANCE DX 6780i

POBOLJŠAJTE UČINKOVITOST TVRTKE S MONOKROMATSKIM A3 VIŠENAMJENSKIM UREĐAJIMA KOJI ORGANIZIRAJU RADNE PROCESE AUTOMATIZACIJOM I POVEZIVANJEM S OBLAKOM



Canon uniFLOW Online
Outstanding Cloud Output Management Solution

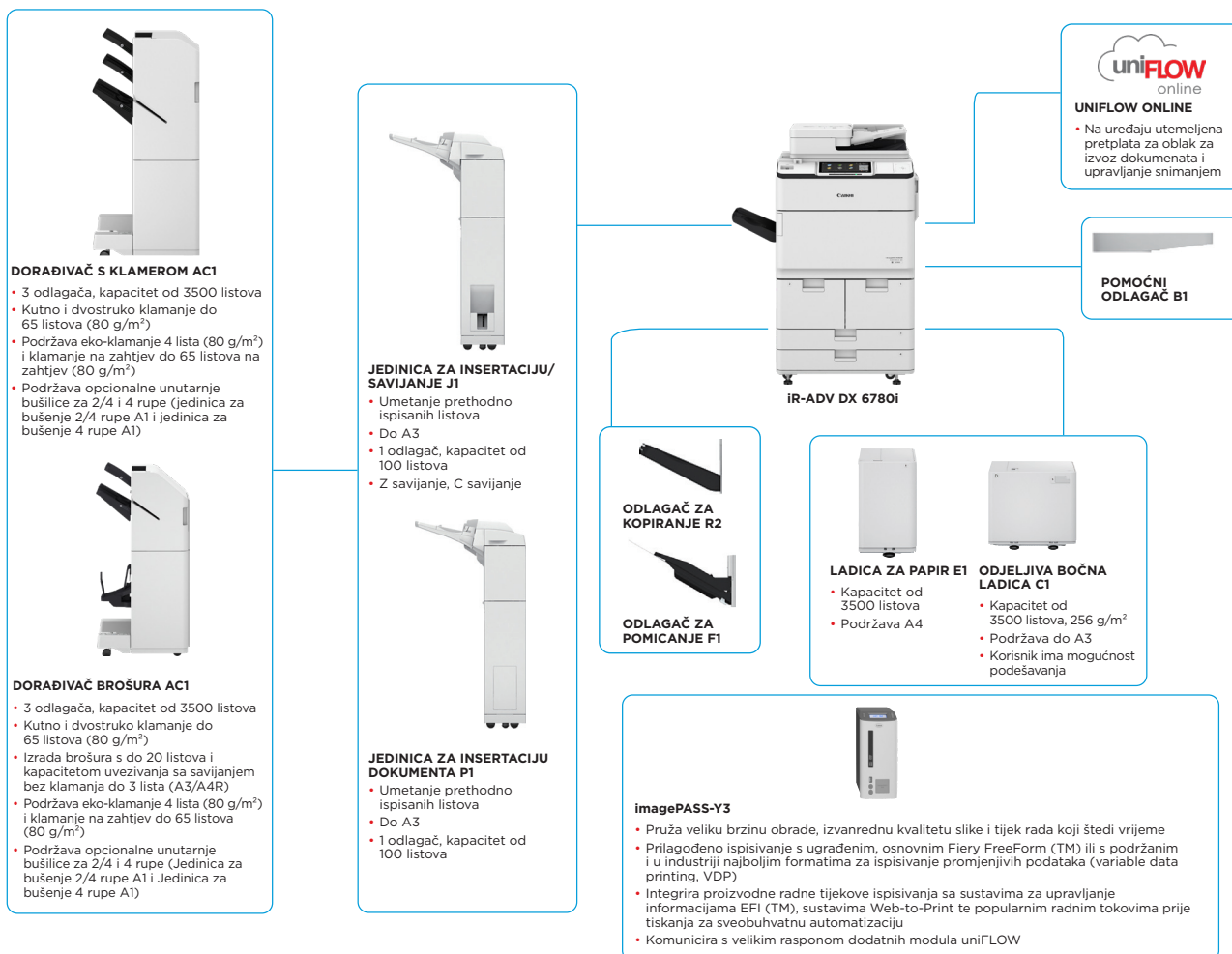


Canon uniFLOW Online
Outstanding Cloud Output Management Solution



New to the Line

OPCIJE GLAVNE KONFIGURACIJE



Ova plošna konfiguracija služi isključivo u ilustracijske svrhe. Za cjeloviti popis opcija i točne odnose kompatibilnosti pogledajte mrežni [konfigurator proizvođača](#).

Unified Firmware Platform (UFP) osigurava dostupnost najnovijih nadogradnji značajki i zaštite, za poboljšani korisnički doživljaj u cijelom portfelju IR ADVANCE DX.

Canon

TEHNIČKI PODACI

imageRUNNER ADVANCE DX 6780i

GLAVNA JEDINICA

Vrsta uređaja	A3 monokromatski laserski višefunkcijski
Osnovne funkcije	Ispisivanje, kopiranje*, skeniranje*, slanje*, pohranjivanje i opcionalno faksiranje*
Procesor	Dvojezgreni procesor od 1,75 GHz
Upravljačka ploča	Standardno: TFT LCD WSVGA dodirni zaslon u boji od 10,1" Opcionalno: TFT SVGA LCD uspravni dodirni zaslon u boji za model višefunkcijskog pisača, 10,4"
Memorija	Standardno: 3 GB RAM memorije
Tvrđi disk	Standardno*: 320 GB (dostupan prostor na disku: 250 GB), Opcionalno: 250 GB, 1 TB *Može se upotrebljavati drugi početni HDD.
Tvrđi disk s funkcijom zrcaljenja	Opcionalno

Povezivanje

Mreža	Standardno: 1000Base-T/100Base-TX/10Base-T, bežični LAN (IEEE 802.11 b/g/n) Opcionalno: NFC, Bluetooth niskoenergetska tehnologija Ostalo
Standardno: USB 2.0 (host) x1, USB 3.0 (host) x1, USB 2.0 (uređaj) x1; Opcionalno: serijsko sučelje, sučelje za kontrolu kopiranja	

Kapacitet zalihe papira (A4, 80 g/m²)

Standardno: 4200 listova Višenamjenski odlagač za 100 listova x1 Kaseta za 550 listova x 2 Ladica za papir kapaciteta 1500 listova x2 Maksimalno: 7700 listova (uz ladicu za papir E1 ili bočnu ladicu za papir C1)	
--	--

Izlazni kapacitet papira (A4, 80 g/m²)

250 listova (uz odlagač za kopiranje R2) Maksimalno: 3500 listova (uz doradivač s klamerom AC1 ili doradivač brošura AC1)	
---	--

Mogućnosti dorade

S opcijama: razvrstavanje, grupiranje, offset, klananje, uvezivanje, bušenje rupa, eko-klamer, klananje na zahtjev, umetanje dokumenata, Z savijanje, C savijanje	
---	--

Podržane vrste medija

Višenamjenski odlagač: tanki, obični, reciklirani, u boji, teški, bond, prozirnice, naljepnice, prethodno probušeni, Letterhead, papir s jezicima, paus papir	
Ladice za papir (desna/lijeva): tanki, obični, reciklirani, u boji, teški, bond, prethodno probušeni, sa zaglavljem	
Kasete za papir (gornje/donje): tanki, obični, reciklirani, u boji, teški, bond, prethodno probušeni, sa zaglavljem, papir s jezicima* *Potreban je Nastavak za ulaganje papira s jezicima B1.	

Podržani formati medija

Višenamjenski odlagač: Standardni format: A3, A4, A4R, A5 ¹ , A5R, A6R ² ; B4, B5, B5R Prilagođeni format: 100 x 148 mm do 297 x 487,7 mm Slobodni format: 100,0 x 148,0 mm do 297,0 x 487,7 mm ¹ Podržane gramature medija: više od 64 g/m ² ² Podržane gramature medija: više od 91 g/m ²	
--	--

Podržane gramature medija

Bočne ladice za papir (desna/lijeva): Standardni format: A4, B5 Kasete za papir (gornje/donje): Standardni format: A3, A4, A4R, A5R, B4, B5, B5R Prilagođeni format: 139,7 x 182 mm do 297 x 487,7 mm	
---	--

Podržane gramature medija

Višenamjenski odlagač: 52 do 256 g/m ² Ladica za papir (desna/lijeva): 52 do 220 g/m ² Kaseta za papir (gornja/donja): 52 do 220 g/m ² Obostrano: 52 do 220 g/m ²	
--	--

Vrijeme zagrijavanja

Način rada brzog pokretanja: 4 s ili manje* *Vrijeme od uključivanja uređaja do prikaza ikone za kopiranje dodirnom zaslonu upravljačke ploče i mogućnosti upotrebe Iz stanja mirovanja: 30 sekundi ili manje Od uključivanja: 30 sekundi ili manje* *Vrijeme od uključivanja uređaja do spremnosti za kopiranje (bez rezerviranja ispisivanja)	
---	--

Dimenzije (Š x D x V)

iR-ADV DX 6780i 670 x 770 x 1185 mm ¹ Uz opcionalnu uspravnu dodirnu ploču: 1170 x 770 x 1252 mm	
---	--

Prostor za postavljanje (Š x D)

Osnovno: 1533 x 1353 mm (uz višenamjenski odlagač / gornji desni poklopac otvoren + prednji poklopac otvoren + odlagač za kopiranje) Potpuna konfiguracija: 2436 x 1353 mm (uz odjeljivu bočnu ladicu C1 + jedinicu za inserciju/savijanje dokumenta J1 + doradivač brošura AC1/doradivač s klamerom AC1 + glavnu jedinicu s prednjim otvorenim poklopcem)	
---	--

Masa

iR-ADV DX 6780i Pribl. 219 kg ¹ , Pribl. 223 kg ² ¹ Uključujući ADF, plošnu dodirnu ploču i bočicu tonera. ² Uključujući ADF, opcionalnu uspravnu dodirnu ploču i bočicu tonera.	
---	--

TEHNIČKI PODACI ISPISIVANJA

Brzina ispisivanja	iR-ADV DX 6780i: Do 80 ppm (A4), do 40 ppm (A3), do 58 ppm (A4R), do 35 ppm (A5R)
Razlučivost ispisivanja (dpi)	1200 x 1200
Jezici za opis stranice	Standardno: UFR II, PCL6, Opcionalno: Adobe®PostScript®3™
Izravno ispisivanje	Podržane vrste datoteka: PDF, EPS, TIFF/JPEG i XPS
Ispisivanje s mobilnog uređaja i iz računalnog oblaka	AirPrint, Mopria i Universal Print tvrtke Microsoft, Canon PRINT Business, uniFLOW Online (opcionalno) Na raspolaganju vam je niz softverskih i MEAP rješenja za ispis s mobilnih uređaja ili uređaja povezanih s internetom i usluga zasnovanih na informatičkom oblaku, ovisno o vašim potrebama. Dodatne informacije zatražite od svog prodajnog predstavnika

Fontovi

PS fontovi: 136 Roman PCL fontovi: 93 Roman, 10 Bitmap fontova, 2 OCR fonta, Andalé Mono WT J/K/S/T ¹ (japanski, korejski, pojednostavljeni i tradicionalni kineski), fontovi crtičnog koda ²	
--	--

Značajke ispisivanja

Zaštićeno ispisivanje, sigurnosni vodeni pečat, zaglavlje/podnožje, izgled stranice, obostrano ispisivanje, miješani formati/orijentacije papira, prednje/stražnje korice, smanjenje tonera, ispisivanje plakata, ispisivanje s prislilnim zadržavanjem, datum ispisa, ispisivanje po rasporedu, ispisivanje virtualnim pisačem	
---	--

Operativni sustav

UFR II: Windows®7/8.1/10/Server 2008/Server 2008 R2/Server 2012/Server 2012 R2/Server 2016/Server 2019, MAC OS X (10.10 ili noviji) PCL: Windows®7/8.1/10/Server 2008/Server 2008 R2/Server 2012/Server 2012 R2/Server 2016/Server 2019 PS: Windows®7/8.1/10/Server 2008/Server 2008 R2/Server 2012/Server 2012 R2/Server 2016/Server 2019, MAC OS X (10.10 ili noviji) PPD: Windows®7/8.1/10, MAC OS X (10.9 ili noviji) Kontrola uz ugrađenu zaštitu McAfee Od srpnja, 2019.	
---	--

TEHNIČKI PODACI KOPIRANJA

Brzina kopiranja	iR-ADV DX 6780i: Do 80 ppm (A4), do 40 ppm (A3), do 58 ppm (A4R), do 35 ppm (A5R)
Vrijeme do prve kopije (A4)	iR-ADV DX 6780i: pribl. 3,1 sekundi ili manje

Razlučivost kopiranja (dpi)

600 x 600 Do 9999 kopija Automatski ili ručno (9 razina) Varijabilni zum: 25 % - 400 % (koraci od 1 %) Prethodno postavljena smanjenja/povećanja: 25 %, 50 %, 70 %, 100 % (1:1), 141 %, 200 %, 400 %	
--	--

Višestruke kopije

Gustoća kopiranja	Programirana smanjenja/povećanja prema području, obostrano, prilagodba gustoće, odabir tipa originala, prekid rada, knjiga na dvije stranice, obostrani original, izrada zadatka, N na 1, dodavanje naslovnice, insercija, originali različitih formata, paginacija, numeriranje kompleta kopija, oštrina, brisanje okvira, sigurnosni vodeni pečat, datum ispisivanja, uvezna margina, ispisivanje i provjera, negativ/pozitiv, ponavljanje slika, spajanje blokova zadataka, zrcaljenje slike, pohrana u poštanski sandučić, dočavanje slike, kopiranje osobne iskaznice, preslikavanje praznih stranica, original slobodnog formata, rezervirana kopija, primjer kopije
-------------------	--

Funkcije kopiranja

Povećanje	Automatski dupleks ulagač dokumenata u jednom prolasku [obostrano na obostrano (automatski)] *Podržano je prepoznavanje višestrukog ulaganja u ulagaču. do 200 listova
-----------	--

Kapacitet papira ulagača dokumenata (80 g/m²)

Prihvatljivi originalni i gramatura	Kopirno staklo: list, knjiga i trodimenzionalni objekti Gramatura medija za ulagač dokumenata: Jednostrano skeniranje: 38 do 220 g/m ² Obostrano skeniranje: 38 do 220 g/m ² *Prihvatljive gramature A6R ili manjih formata su 50 do 220 g/m ² .
-------------------------------------	---

Podržani formati medija

Kopirno staklo: maks. format skeniranja: 297,0 x 431,8 mm Formati medija za ulagač dokumenata: A3, A4, A4R, A5, A5R, A6R, B4, B5, B5R, B6R, Prilagođeni format: 70,0 x 139,7 mm do 304,8 x 431,8 mm	
---	--

Brzina skeniranja (ipm, crno-bijelo/u boji, A4)

Jednostrano skeniranje: 135/135 (300 x 300 dpi, slanje), 80/80 (600 x 600 dpi, kopiranje) Obostrano skeniranje: 270/270 (300 x 300 dpi, slanje), 160/90 (600 x 600 dpi, kopiranje)	
---	--

Razlučivost skeniranja (dpi)

Skeniranje za kopiranje: 600 x 600 Skeniranje i slanje: (prosljeđivanje) 600 x 600 (SMB/FTP/ WebDAV/IFAX), (učitavanje) 600 x 600 Skeniranje za faksiranje: 600 x 600	
---	--

Tehnički podaci lokalnog skeniranja

Colour Network ScanGear2. Za TWAIN i WIA Podržani OS: Windows®7/8.1/10/Server2008/Server2008 R2/ Server2012/Server2012 R2/Server 2016 Lokalno skeniranje, mrežno skeniranje, Scan to Box, skeniranje u naprednu pohranu, skeniranje u mrežu, skeniranje u USB memoriju, skeniranje na mobilni uređaj, skeniranje u oblak (uniFLOW - Online)	
---	--

TEHNIČKI PODACI SLANJA

Određište	Standardno: E-pošta / internetski faks (SMTP), SMB3.0, FTP, WebDAV, poštanski sandučić Opcionalno: Super G3 FAX, IP Fax
Adresar	LDAP (2000) / lokalni (1600) / brojevi za brzo biranje (200)
Razlučivost slanja (dpi)	Prosljeđivanje: do 600 x 600 Učitavanje: do 600 x 600
Komunikacijski protokol	Datoteka: FTP(TCP/IP), SMB3.0 (TCP/IP), WebDAV E-pošta / internetski faks: SMTP, POP3
Format datoteke	Standardno: TIFF, JPEG, PDF (kompaktni, pretraživi, primjena pravila, optimizacija za web, PDF/A-1b, Trace & Smooth, šifrirano, potpis uređaja, potpis korisnika), XPS (kompaktni, pretraživi, potpis uređaja, potpis korisnika), Office Open XML (PowerPoint, Word)

TEHNIČKI PODACI

imageRUNNER ADVANCE DX 6780i

Značajke za univerzalno slanje

Odabir vrste originala, obostrani original, knjiga na dvije stranice, originali različitih veličina, prilagodba gustoće, oštrina, omjer kopiranja, brisanje okvira, izrada zadatka, slanje s odgodom, pregled, obavijest o dovršenom zadatku, naziv datoteke, predmet/poruka, odgovor, prioritet e-pošte, izvješće o slanju, orijentacija sadržaja originala, preskakanje praznih stranica

TEHNIČKI PODACI FAKSIRANJA

Maksimalni broj linija za povezivanje

2

Brzina modema

Super G3: 33,6 kb/s
G3: 14,4 kb/s

Metoda kompresije

MH, MR, MMR, JBIG

Razlučivost (dpi)

400 x 400 (izuzetno fino), 200 x 400 (superfino), 200 x 200 (fino), 200 x 100 (normalno)

Format za slanje/primanje

Slanje: A3, A4, A4R, A5¹, A5R¹, B4, B5², B5R¹
Primanje: A3, A4, A4R, A5R, B4, B5, B5R

¹ Poslano kao A4

² Poslano kao kratki B4

Memorija za faksiranje

Do 30 000 stranica (2000 zadataka)

Brojevi za brzo biranje

Maks. 200

Grupno biranje / odredišta

Maks. 199 brojeva

Sekvencijsko razašiljanje

Maks. 256 adresa

Pohrana sigurnosnih kopija

Da

Značajke faksiranja

Ime pošiljatelja (TTI), odabir telefonske linije (pri slanju faksom), izravno slanje, slanje s odgodom, pregled, obavijest o dovršenju zadatka, izvješće o slanju, prekid prijensa, uzastopno razašiljanje, slanje lozinke/podadrese, povjerljivi poštanski sandučić, prijava 2 u 1

TEHNIČKI PODACI POHRANJIVANJA

Poštanski sandučić (broj podržanih)

100 korisničkih ulaznih spremnika,
1 ulazni spremnik za memoriju izvješća o primanju,
50 ulaznih spremnika za povjerljivi faks
Spremljeno maksimalno 30 000 stranica (2000 zadataka)

Napredna pohrana

Komunikacijski protokol: SMB ili WebDAV
PODRŽANA RAČUNALA KLIJENTI: WINDOWS® 8.1/10
PARALELNE VEZE (MAKS.): SMB: 64, WEBDAV: 3

Napredna pohrana - dostupan prostor na disku

Standardno: 16 GB (S opcijom: maks. 480 GB.)

Značajke napredne pohrane

Provjera identiteta prilikom prijave u naprednu pohranu, funkcija razvrstavanja, ispisivanje PDF datoteke s lozinkom, podrška za imageWARE Secure Audit Manager, pretraživanje, pregled datoteke, upravljanje autentifikacijom, otvoreno za javnost, URI TX, sigurnosno kopiranje/dohvat

TEHNIČKI PODACI O SIGURNOSTI

Provjera autentičnosti i kontrola pristupa (potrebna aktivacija)

Provjera autentičnosti korisnika (prijavlivanje pomoću slike, prijavljivanje pomoću slike i PIN-a, prijavljivanje karticom, prijavljivanje korisničkim imenom i lozinkom, prijavljivanje na razini funkcije, mobilno prijavljivanje), provjera autentičnosti uz ID odjela (prijavlivanje ID-om i PIN-om odjela, prijavljivanje na razini funkcije), uniFLOW Online Express (prijavlivanje PIN-om, prijavljivanje pomoću slike, prijavljivanje pomoću slike i PIN-a, prijavljivanje karticom, prijavljivanje pomoću slike i PIN-om, prijavljivanje korisničkim imenom i lozinkom, prijavljivanje ID-om i PIN-om odjela, prijavljivanje na razini funkcije), sustav za upravljanje pristupom (kontrola pristupa)

Sigurnost dokumenata

Sigurnost ispisivanja (zaštićeno ispisivanje, šifrirano zaštićeno ispisivanje, ispisivanje s prisilnim zadržavanjem, uniFLOW Secure Print™), sigurnost primanja podataka (poštanski sandučić za povjerljive faksove automatski proslijeđuje primljene dokumente), sigurnost skeniranja (šifrirani PDF, PDF/XPS s potpisom uređaja, PDF/XPS s potpisom korisnika, integracija za Adobe LiveCycle® Rights Management ES2.5), sigurnost SANDUČIĆA (poštanski sandučić zaštićen lozinkom, napredna kontrola pristupa prostoru), sigurnost poslanih podataka (postavka za traženje unosa lozinke po prijensu, ograničene funkcije slanja e-pošte/datoteke, potvrda broja za FAKS, omogućenje/ograničenje prijensa upravljačkog programa faks-uređaja, omogućenje/ograničenje slanja iz povijesti, podrška za S/MIME), praćenje dokumenata (sigurnosni vodeni pečat)

¹ Zahtijeva uniFLOW Online / uniFLOW

Mrežna sigurnost

TLS 1.3, IPsec, provjera autentičnosti IEEE802.1X, SNMP V3.0, funkcija vatrozida (filtriranje IP/MAC adrese), podrška za dvije mreže (žični LAN/bežični LAN, žični LAN/žični LAN), onemogućenje nekorištenih funkcija (omogućenje/onemogućenje protokola/aplikacija, omogućenje/onemogućenje daljinskog korisničkog sučelja, omogućenje/onemogućenje korisničkog sučelja USB), odvajanje linije za komunikaciju (G3 FAKS, priključak USB, napredni prostor, skenirane i slanje - odnosi se na viruse pri primanju e-pošte)

Zaštita uređaja

Zaštita podataka na tvrdom disku (šifriranje podataka na tvrdom disku (FIPS140-2 Validated), brisanje podataka na tvrdom disku prepisivanjem, zaključavanje tvrdog diska), standardno aktiviranje tvrdog diska, Trusted Platform Module (TPM), funkcija sakrivanja zapisnika o zadatku, zaštita integriteta softvera višenamjenskog uređaja, funkcija sakrivanja zapisnika o zadatku, provjera integriteta softvera višenamjenskog uređaja (provjera sustava pri pokretanju, prepoznavanje upada tijekom vremena izvođenja), usklađenost s IEEE2600.2 (certifikacija Common Criteria) (TBD)

Upravljanje i nadzor uređaja

Lozinka administratora, digitalni certifikat i upravljanje ključevima, postavljanje pravila sigurnosti, zapisnik nadzora, suradnja s vanjskim sigurnosnim sustavom za nadzor (sigurnosne informacije i upravljanje događajima), bilježenje slikovnih podataka, postavljanje pravila sigurnosti

TEHNIČKI PODACI OKRUŽENJA

Radno okruženje

Temperatura: 10 do 30 °C
Vlažnost: od 20 do 80 % RV (relativna vlažnost)

Napajanje

220 - 240 V, 50/60 Hz, 10 A

Potrošnja energije

Maksimalno: pribl. 2400 W
Kopiranje (uz kontinuirano skeniranje s automatskim obostranim ulagačem dokumenata): približno 1290 W^{*1}
Pripravno stanje: pribl. 256 W^{*1}
Stanje mirovanja: pribl. 0,9 W^{*2}

^{*1} Referentna vrijednost: izmjerena jedna jedinica

^{*2} Stanje mirovanja od 0,9 W nije dostupno u svim uvjetima uslijed određenih postavki.

iR-ADV DX 6780i: 1,61 kWh
^{*}Sukladno USA Energy Star 3.0

Razina snage zvuka (LWA.m)

Tijekom rada (jednostrano)
iR-ADV DX 6780i: 7,3 B, Kv 0,3 B

^{*}Referentna vrijednost: izmjerena samo jedna jedinica uz ISO7779, opisano uz ISO9296 (2017)

Tlak zvuka (LpA.m)

Položaj promatrača:
Tijekom rada (jednostrano):
iR-ADV DX 6780i: 59 dB^{*}
Pripravno stanje: 37 dB^{*}

^{*}Referentna vrijednost: izmjerena samo jedna jedinica uz ISO7779, opisano uz ISO9296 (2017)

Tipična potrošnja energije (TEC)*

Razine buke

POTROŠNI MATERIJAL

Spremnik za toner

Toner (procijenjeni učinak pri pokrivenosti od 6 %)

SOFTVER I UPRAVLJANJE PISAČEM

Praćenje i izvješćivanje

Crni toner C-EXV 36

56 000 stranica

Detaljne informacije potražite na našem web-mjestu

<https://www.canon-europe.com/business/>

Universal Login Manager (ULM)

[uniFLOW Online Express*](#)

^{*}Više informacija potražite u listovima s tehničkim podacima za uniFLOW Online Express/uniFLOW Online

Alati za udaljeno upravljanje

iW Management Console
eMaintenance
Content Delivery System

Softver za skeniranje

Network ScanGear

Alati za optimizaciju

Canon Driver Configuration Tool
NetSpot Device Installer

Platforma

MEAP (Multifunktional Embedded Application Platform - Multifunkcionalna ugrađena aplikacijska platforma)

Upravljanje dokumentima

Kofax Power PDF (opcionalno)

SPECIFIKACIJE FIERY KONTROLERA ISPISA

Opcionalno/standardno

Opcionalno kod svih modela

Naziv

Canon imagePASS-Y3 V1.1 (Server)

Razlučivost ispisivanja (dpi)

1200 x 1200, 600 x 600

Jeziči za opis stranice

PCL6, Adobe PostScript 3

Memorija

8 GB (2 x 4 GB)

Tvrđi disk

500 GB SATA

Brzina procesora

Intel Pentium G4400 (3,3GHz)

Sustav

FS350 Pro

Fontovi

PS: 138 fontova
PCL: 113 fontova

Podržani operacijski sustavi

Windows 7 64 bita /Windows 8.1 64 bita /Windows 10 64 bita /Windows Server 2008 R2, samo 64 bita /Windows Server 2012, samo 64 bita (samo podrška za upravljački program pisača) /Windows Server 2012 R2, samo 64 bita /Windows Server 2016 R2, samo 64 bita, MAC OS (10.11, 10.12, 10.13, 10.14)

Sučelje

2 x Ethernet (1000Base-T/100Base-TX/10Base-T),
USB 3.0 x 2 (stražnji), x 3 (na prednjoj strani Fiery Quick Touch TM), USB 2.0 x 4 (stražnji)

Mrežni protokoli

TCP/IP (FTP, SMTP, POP, HTTP, SNMP, LDAP, SLP, SMB, LPD, IPP, WS-Discovery, Bonjour, Direct Mobile Printing, Port9100, SNT, 802.1X, DHCP, DNS, NTP)

Izravno ispisivanje

PDF1.7, EPS, TIFF6, JDF1.4/JMF (opcionalno)

VDP

FreeForm v1, v2.1, PPML, PDF/VT-1, PDF/VT-2, Creo VPS

Značajke Standard Fiery kontrolera ispisivanja

Fiery Command WorkStation6 / katalog papira, Fiery Remote Scan / Fiery Hot Folders & Virtual Printers / Fiery JDF

Opcije Fiery kontrolera ispisivanja

Fiery Impose / Fiery Compose / Fiery Impose and Compose / prijenosni tvrdi disk/ Fiery Image Viewer

Hardverska platforma

NX One

OSNOVNI OS

Windows 10 IoT Enterprise 2019 LTSC

Napajanje

AC 100 - 240 V, 50 Hz / 60 Hz, 3 A (100 V) - 1.5A (240 V)

Maksimalna potrošnja energije

53 W

DIMENZIJE (Š x D x V)

203 x 248 x 384 mm

Masa

Samo poslužitelj: pribl. 5,9 kg

OPCIJE ZALIHE PAPIRA

Kapacitet papira: 3500 listova (80 g/m²)

Ladica za papir E1

Vrsta papira: tanki, obični, reciklirani, u boji, teški, bond, prethodno probušeni, Letterhand

Format papira: A4, B5

Gramatura papira: 52 do 256 g/m²

Izvor napajanja: glavna jedinica

Dimenzije (Š x D x V): 340 x 630 x 572 mm

(postavljeno na glavnu jedinicu)

Masa: pribl. 34 kg

TEHNIČKI PODACI

imageRUNNER ADVANCE DX 6780i

<p>Odjeljiva bočna ladica C1</p>	<p>Kapacitet papira: 3500 listova (80 g/m²) Vrsta papira: tanki, obični, reciklirani, u boji, teški, paus papir, bond, prozirnice, naljepnice, prethodno probušeni, Letterhead, papir s jezičcima Format papira: A3, A4, A4R, B4, A5R, B5, B5R, Prilagodeni format: 139,7 x 182,0 mm do 297,0 x 487,7 mm Gramatura papira: 52 do 256 g/m² Izvor napajanja: 220 - 240 V, 50/60 Hz, 1,2 A Dimenzije (Š x D x V): 633 x 686 x 574 mm (postavljeno na glavnu jedinicu) Masa: pribl. 68 kg</p>	<p>Jedinica za umetanje dokumenata P1</p>	<p>(Zahtijeva doradivač s klamerom AC1 ili doradivač brošura AC1) Broj odlagača: 1 Kapacitet odlagača: 100 listova (s papirirom od 80 g/m²) Prijvatljiva vrsta papira: tanki, obični, reciklirani, u boji, teški, premazani, bond, Letterhead, papir s jezičcima Prijvatljivi formati papira: A3, A4, A4R, B4, B5, B5R Podržana gramatura papira: 60 do 256 g/m² Izvor napajanja: 100 - 240 V / 50/60 Hz, 1 A Dimenzije (Š x D x V): 247 x 679 x 1242 mm (pričvršćeno na uređaj: širina bez odlagača za dokumente) Masa: pribl. 40 kg</p>
<p>ZAVRŠNE OPCIJE*</p>	<p>*Količina papira može se razlikovati ovisno o vrsti/formatu papira.</p>	<p>Jedinica za insertaciju / savijanje dokumenta J1</p>	<p>(Zahtijeva doradivač s klamerom AC1 ili doradivač brošura AC1) Broj odlagača: 1 Podržana vrsta savijanja: Z savijanje, C savijanje Prijvatljiva vrsta papira: Z savijanje, C savijanje Jedinica za insertaciju: tanki, obični, reciklirani, u boji, teški, premazani, bond, Letterhead, papir s jezičcima Z savijanje / C savijanje: tanki, obični, reciklirani, u boji Podržani format papira: Jedinica za insertaciju: A3, A4, A4R, B4, B5, B5R Z savijanje: A3, A4R, B4 C savijanje: A4R Prijvatljiva gramatura papira: Jedinica za insertaciju: 60 do 256 g/m² Z savijanje / C savijanje: 60 do 105 g/m² Izlazni kapacitet (za papir od 80 g/m²): Insertacija: 100 listova Z savijanje*: A3, B4: 30 listova (80 g/m²) A4R: 10 listova C savijanje: A4R: 40 listova (80 g/m²) *Izlaz Z savijanja zahtijeva doradivač s klamerom AC1 ili doradivač brošura AC1 Izvor napajanja: 100 - 240 V / 50/60 Hz, 1 A Dimenzije (Š x D x V): 247 x 679 x 1242 mm (pričvršćeno na uređaj: širina bez odlagača za dokumente) Masa: pribl. 76 kg</p>
<p>Odlagač za kopiranje R2</p>	<p>Jednostavan odlagač za osnovne potrebe. Kapacitet: 250/100 listova (jednostrano/obostrano, 80 g/m²) Dimenzije (Š x D x V): 420 x 382 x 175 mm</p>	<p>HARDVERSKA DODATNA OPREMA</p>	<p>Dostupne su različite kartice, npr. MiCard Plus. Više detalja zatražite od lokalnog ureda tvrtke Canon. Čitač kopirnih kartica F1 Nastavak za čitač kopirnih kartica A4</p>
<p>Doradivač s klamerom AC1</p>	<p>Kapacitet odlagača (za papir od 80 g/m²): Gornji odlagač: A4, A5, A5R, A6R, B5: 250 listova A3, A4R, B4, B5R: 125 listova Srednji odlagač: kao i gornji odlagač Donji odlagač: A4, A5, A5R, B5: 3000 listova A3, A4R, B4, B5R: 1.500 listova A6R: 250 listova Gramatura papira: 52 do 256 g/m² Mjesto klananja: kutno, dvostruko Kapacitet klananja: A4, B5: 65 listova (52 do 90 g/m²) A3, A4R, B4: 40 listova (52 do 90 g/m²) Eko-klamer: A3, A4 5 listova (52 do 64 g/m²) 4 lista (65 do 81,4 g/m²) 3 lista (82 do 105 g/m²) Klananje na zahtjev: 65 listova Izvor napajanja: glavna jedinica Dimenzije (Š x D x V): 656 x 623 x 1195 mm (kad su produžetak i okretni odlagač izvučeni) Masa: pribl. 36 kg</p>	<p>Čitači kartica</p>	<p>Uspravna upravljačka ploča J1 Pomoćni odlagač B1 Dodatak za uvlačenje papira s jezičcima B1 Odlagač za pomicanje F1 Numerička tipkovnica A1 Komplet za pomicanje doradivača A1</p>
<p>Doradivač brošura AC1</p>	<p>(Obuhvaća gornji doradivač s klamerom AC1 osnovnih specifikacija klananja.) Format papira za uvezivanje: A3, A4R, B4, prilagodeni format (195,0 x 270,0 mm do 297,0 x 431,8 mm) Kapacitet klananja za uvezivanje: 20 listova x 10 setova (52 do 81,4 g/m²) (uključujući 1 korice do 256 g/m²) Kapacitet savijanja bez klananja: 3 lista (52 do 105 g/m²) Izvor napajanja: glavna jedinica Dimenzije (Š x D x V): 656 x 623 x 1195 mm (kad su produžetak i okretni odlagač izvučeni) Masa: pribl. 60 kg</p>	<p>Drugo</p>	<p>Tvrđi disk N1 od 2,5" / 250 GB Tvrđi disk P1 od 2,5" / 1 TB Komplet za zrcaljenje podataka na HDD J1</p>
<p>JEDINICA ZA BUŠENJE 2/4 RUPE A1</p>	<p>(Zahtijeva doradivač s klamerom AC1 ili doradivač brošura AC1) Dvije ili četiri rupe Prijvatljiva gramatura papira za bušenje: 52 do 256 g/m² Podržani formati papira za bušenje: Dvije rupe: A3, A4, A4R, A5, B4, B5, B5R Četiri rupe: A3, A4 Izvor napajanja: s doradivača</p>	<p>SIGURNOSNE OPCIJE</p>	<p>Komplet međunarodnih PCL fontova A1 PS komplet za писаč BC1</p>
<p>Jedinica za bušenje 4 rupe A1</p>	<p>(Zahtijeva doradivač s klamerom AC1 ili doradivač brošura AC1) Četiri rupe Prijvatljiva gramatura papira za bušenje: 52 do 256 g/m² Podržani formati papira za bušenje: Četiri rupe: A3, A4, A4R, A5, B4, B5, B5R Izvor napajanja: s doradivača</p>	<p>OPCIJE SUSTAVA I KONTROLERA</p> <p>Oprema Za ispisivanje</p> <p>Ispisivanje crtičnog koda</p> <p>EFI-Fiery kontroler</p> <p>Opcionalni dodaci za EFI-Fiery kontroler</p> <p>Oprema za sustav</p> <p>Oprema za faksiranje</p> <p>DRUGI DODACI</p> <p>Dodatna oprema za pristup</p> <p>Spremnik za klamerice</p>	<p>Komplet za ispisivanje crtičnog koda D1 imagePASS-Y3 V1.1 Fiery Impose Fiery Compose Fiery Impose and Compose Fiery imageViewer Komplet za prijenosni tvrdi disk B6 Komplet za serijsko sučelje K3 Komplet za NFC E1 Komplet za sučelje za kontrolu kopiranja A1 Komplet za povezivanje A2 za Bluetooth LE Super G3 FAX kartica A51 Super G3 faks kartica za 2. liniju A51 Komplet za daljinsko faksiranje A1 Komplet za proširenje za faksiranje uz IP B1</p> <p>Ručka za pristup automatskom ulagaču dokumenata A1 Oprema za glasovno navođenje G1 Oprema za glasovno upravljanje D1</p> <p>Spremnik za klamerice X1 Spremnik za klamerice Y1</p>

Softver i rješenja



Certifikati i kompatibilnost



Canon Inc.
canon.com
Canon Europe
canon-europe.com
Croatian edition
© Canon Europa N.V., 2020.